



Datenauswertung

für wavetec Speed Displays

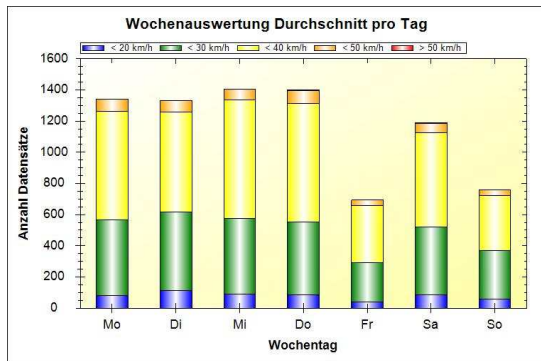
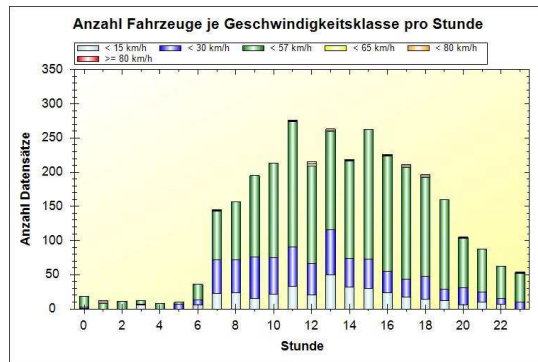
wavetec bietet Ihnen die Möglichkeit, mit Ihrem Speed Display Geschwindigkeiten nicht nur anzuzeigen, sondern die gemessenen Verkehrsdaten auch aufzuzeichnen und auszuwerten.

Mit Hilfe unserer speziell entwickelten **Software "User Assistant"** können Sie Ihre Daten auf einfachste Weise anschaulich aufbereiten und für Ihre Projekte, wie z. B. Verkehrsanalysen, Bürgerbegehren etc. nutzbar machen.

Nach der Datenauswertung kann ein PDF-Dokument unmittelbar erzeugt und ausgedruckt werden. Dieses Dokument stellt sämtliche Daten über den jeweiligen Auswertzeitraum kompakt und übersichtlich dar.

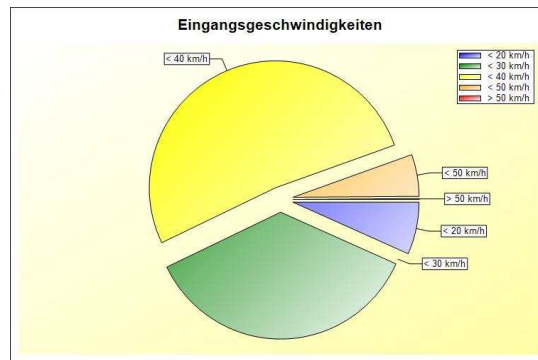
Darstellungsbeispiele:

Anzahl Datensätze pro Geschwindigkeit pro Stunde (24 h) >



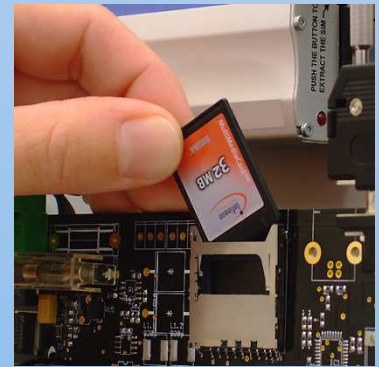
< Diagramm Darstellung: Wochenauswertung im Durchschnitt pro Tag je Geschwindigkeit

Anzahl Datensätze pro Geschwindigkeitsbereich in Prozent >



	Mo	Di	Mi	Do	Fr	Sa	So	#
< 20 km/h	81	112	88	86	38	86	59	550
< 30 km/h	486	503	489	465	252	436	308	2939
< 40 km/h	696	644	760	762	367	605	353	4187
< 50 km/h	78	72	66	84	36	60	38	434
> 50 km/h	1	2	1	3	0	3	0	10
#	1342	1333	1404	1400	693	1190	758	8120

< Tabellarische Darstellung: Wochenauswertung im Durchschnitt pro Tag je Geschwindigkeit



interne Datenspeichereinheit



externe Datenspeichereinheit